



GEOVENT

INSTRUKTIONSMANUAL



G B C a r m
udsugningsarm til affaldsbeholdere.

Indhold

1.0 Generelle sikkerhedsforskrifter	2
1.1 Fare	2
1.2 Anvendelsesområde	2
1.4 Konstruktion	2
2.0 Installation	2
2.1 Montering af ekstraudstyr	3
3.0 Anvendelse - Brugerinstruktion	3
4.0 Vedligeholdelse	3
5.0 Ansvar	4
6.0 EF-overensstemmelseserklæring iht. Bilag IIA	4

1.0 Generelle sikkerhedsforskrifter

VIGTIGT - Læs hele vejledningen igennem før montering og ibrugtagning.

Opbevar denne betjeningsvejledning og giv alle brugere instruktion i, hvordan produktet fungerer og betjenes.

Undlad at demontere fabriksmonterede dele, da dette besværliggør ibrugtagningen af anlægget.

Alle el installationer må kun foretages af en autoriseret elektriker.

1.1 Fare

GBC armen er udstyret med en gasfjeder, der har til formål at holde armen i den ønskede position. Ved armen er der risiko for at få fingrene i klemme, hvorfor der skal udvises agtpågivenhed i forbindelse med betjening af armen.

1.2 Anvendelsesområde

GEOVENT GBC arm er en handy punktudsugningsarm til udsugning af skadelige dampe i forbindelse med affaldshåndtering. GBC armen kan leveres i to udførelser, rund til tønder og rektangulær til minicontainere. GBC armen leveres med fast monteringsbeslag til op-hæng på væg over tønde eller containere. Som tilbehør tilbyder Geovent også et skinneresystem, der tillader, at armen kan justeres fra side til side og i højden. Slangen monteres uden på armen.

Udsugningsarmen må ikke anvendes i områder der kategoriseres som ATEX-zoner, f.eks. til udsugning af aluminiums-, mel-, tekstil- og træstøv samt andre medier som er forbundet med eksplosionsfare.

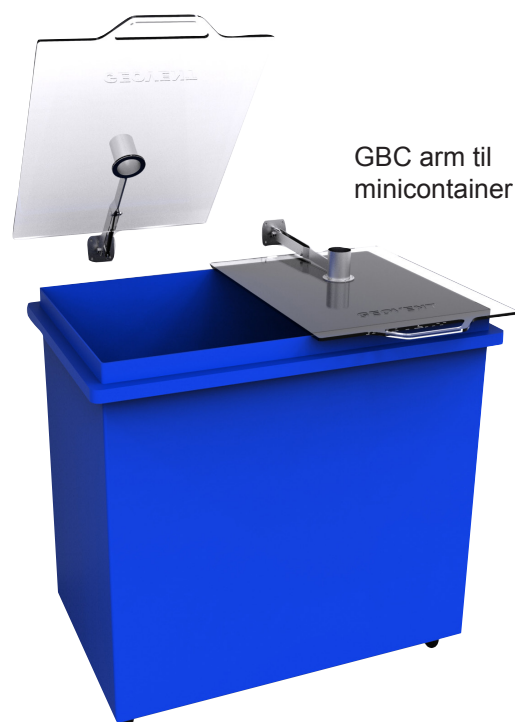
1.4 Konstruktion

Vægbeslag: Stålplade, beslaget monteres på en lodret flade som beskrevet på næste side.

Låg: Rundt $\varnothing 70$ eller rektangulært 700x900. Låget er udført i 10mm slagfast, transparent acryl.

Arm og gasdæmper: Pulverlakeret, grå RAL 7015 som monteret med friktionsskiver og gasdæmper.

Slange: 2m. sort, syrefast PUR-slange $\varnothing 80$.



2.0 Installation

GBC armen leveres delvist samlet, og består af 1 stk. bærearml, 1 stk. tragtl og 1 sæt slange med spændebånd. Specifikation af evt. ændringer fremgår af ordrebekræftelse/faktura.

Armen monteres ved at fastgøre vægbeslag (med påmonteret arm) på det valgte sted.

Inden montering, bør der tages stilling til følgende:

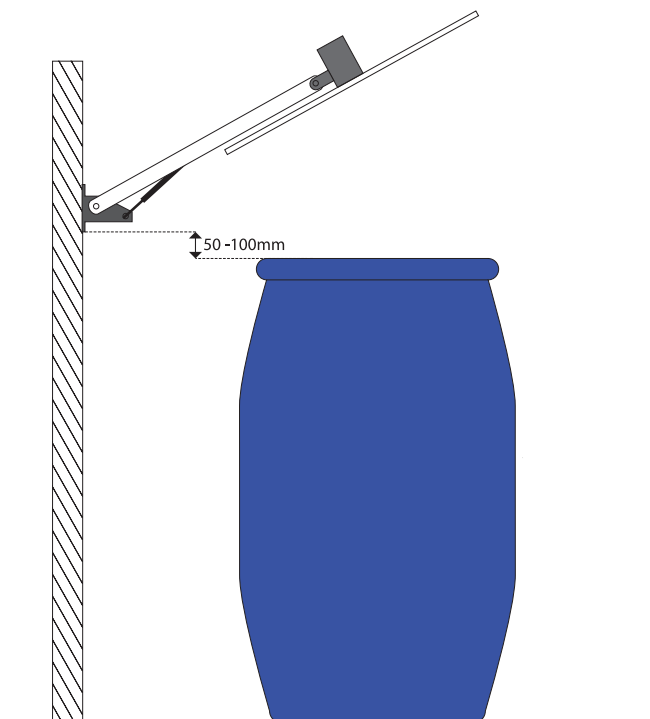
- Tilstrækkelige pladsforhold for tilfredsstillende udnyttelse af armen.
- Tilslutningsmuligheder for rørføring og evt. automatik

Til sidst monteres slangen. Hæng et spændebånd omkring tragten og træk slangen over tragten. herefter strammes spændebåndet. Fastgør slangen til rørføringen på samme måde.

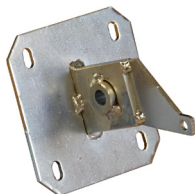
Monteringshøjde:

Beslagets underste kant skal være 50-100 mm over affaldsbeholderens øverste kant.

Se illustration.



Vægbeslag



Arm



3.0 Anvendelse - Brugerinstruktion

Ved normalt brug skal armen kunne bære sig selv i den ønskede position indenfor arbejdsområdet.

Slangen kan beskadiges og gøres utæt ved udvendig belastning, fra f.eks. en skruetrækker. Dette bør derfor undgås, for at sikre slangen længst mulig levetid.

Ved almindelig brug skal det tilstræbes, at låget ikke slutter tæt til affaldsbeholderens kant.

Dette for at sikre, cirkulation, så den forurenede luft kan fjernes.

4.0 Vedligeholdelse

- Hvis armen begynder at blive besværlig at placere i den ønskede position, juster da de bevægelige led.
- Tjek beskaffenheden af slange, gasdæmper samt friktionsskiver, og udskift om nødvendigt. Kontakt din forhandler for reservedele.

5.0 Ansvar

Garanti

Geovent A/S yder garanti på produkter der er behæftet med fejl eller mangler, der beviseligt skyldes dårlig forarbejdning eller materiale hos Geovent. Garantien omfatter udbedring af skaden (reparation eller ombytning) indtil 1 år efter afsendelsesdatoen. Der kan ikke rejses krav mod Geovent A/S for tabt arbejdsfortjeneste eller driftstab som følge af fejl ved Geovents produkter.

Slitagedele som f.eks. slanger er ikke omfattet af garantien.

Brugeransvar.

For at Geovents skal kunne yde den erklærede garanti skal bruger/installatør have fulgt denne instruktionsmanual i alle henseender.

Der må ikke laves ændringer/konstruktionsændringer på armen og funktionen af denne. Geovents ansvar bortfalder som følge af ændringer.

I øvrigt henvises til gældende salgs- og leveringsbetingelser på www.geovent.dk.

6.0 EF-overensstemmelseserklæring



GEOVENT

HOVEDGADEN 86 • DK-8831 LØGSTRUP
(+45) 8664 2211 • salg@geovent.dk

Erklærer som producent hermed at:

Produkt: Udsugningsarm
Model: GBC-arm

er i overensstemmelse med følgende direktiv og standarder:

Europa-Parlamentets og rådets Direktiv 2006/42/EF af 17. maj 2006 om maskiner og om ændringer af direktiv 95/16/EF

EN ISO 14121-1:2007 Risikovurdering – Del 1

EN ISO 12100-1:2005 Grundlæggende begreber og generelle principper for projektering

EN ISO 12100-1:2009 konstruktion og udformning
Del 1: Grundlæggende terminologi og metodik

EN ISO 12100-2:2005 Grundlæggende begreber og generelle principper for projektering

EN ISO 12100-2:2009 konstruktion og udformning
Del 2: Tekniske principper

Bemyndiget til at samle det tekniske dossier:

Ole Madsen

Dato: 15/12-14

Stilling: Direktør
Navn: Thomas Molsen

Underskrift :