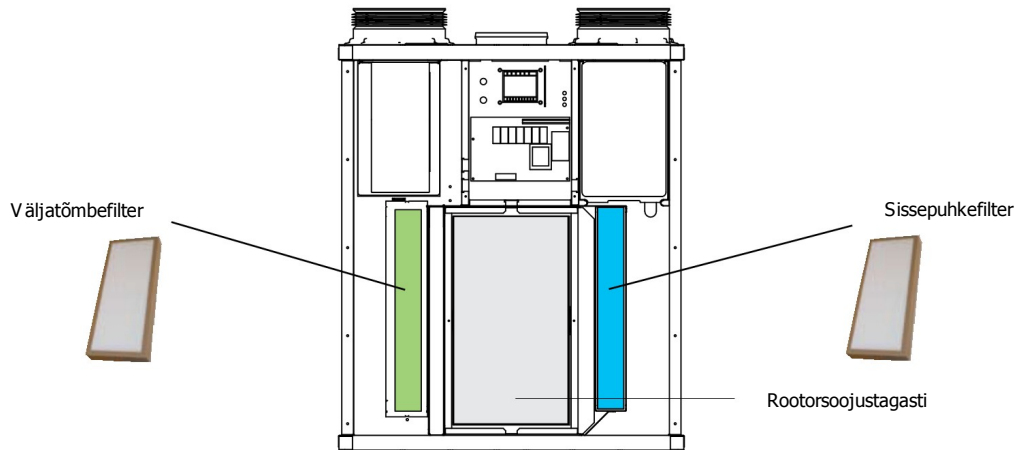


FILTRID FLEXIT SL4R VENTILATSIOONIAGREGAADILE



Miks on oluline filtreid vahetada?

Puhta filtreeritud õhuga ventilatsioonisüsteem tagab tervisliku sisekeskkonna. Selle pärast on agregaadid varustatud tehas vahetatavate filtritega. Väga oluline on vahetada mustunud filtreid õigel ajal. See on vajalik ka selleks, et hoida soojustagasti puhtana ja tagada ventilatsiooni ettenähtud õhuhulgad. NB! Filtreid ei ole võimalik puhastada ega pesta.

Millal tuleb filtreid vahetada?

Üldiselt on soovitatav filtreid vahetada vähemalt kord aastas, reeglina sügisel pärast õietolmu hooaega. Juhul kui paigalduskohas on palju tolmu ja saasteaineid, tuleb filtreid vahetada sagedamini – kevadel ja sügisel.

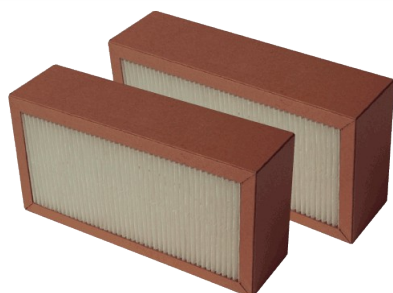
Selleks et filtreid vahetada:

1. Lülita välja kütteelement, agregaadis oleva kuuma õhu kõrvaldamiseks laske ventilaatoritel töötada veel u.3 minutit, seejärel eemaldage agregaadist toide ja alles 2 minuti pärast avage seadme hooldusüksus.
2. Tõmmake saastunud sisepuhkefilter kinnitusrennist välja ja lükake uus filter samale kohale.
3. Väljatõmbefilter asub spetsiaalses sahtlis, mille saab välja tõmmata peale kahe liblikkrui eemaldamist. Sisepuhke ja väljatõmbe filtrid on ühesugused.

Saastunud filtrid põhjustavad järgmisi probleeme:

1. Määrduvad filtrid suurendavad õhutakistust ja seega vähenevad nii sisepuhke kui väljatõmbe õhuhulgad.
2. Rämpne ja ummistunud filter vähendab ruumiõhu kvaliteeti ja on tervisele kahjulik.
3. Filtrile kogunenud õietolm tungib aja jooksul filtrist läbi ja saastab õhu mida te sisse hingate.
4. Kehv sisekliima suurendab allergiliste haiguste riski.
5. Määrduvad filtrites võivad hakata vohama kahjulikud bakterid ja seened, mis saastavad õhu mida te sisse hingate.

Samaaegselt filtrite vahetusega tuleks üle vaadata kogu ventilatsiooni süsteem ja kontrollide, et kõik toimib nii nagu ette nähtud.



Art.nr.12336

Sissepuhkefilter + väljatõmbefilter, **SL4 R**
(sobib rootor soojustagastiga agregaadile Flexit SL4R)