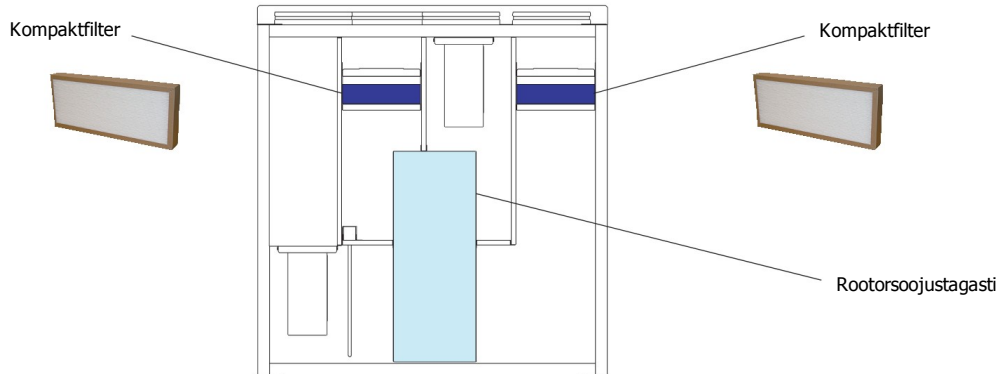


FILTRID FLEXIT S3R, S4R, S6R, S7R VENTILATSIOONIAGREGAATIDELE



Miks on oluline filtreid vahetada?

Puhta filtreeritud õhuga ventilatsioonisüsteem tagab ruumis tervisliku sisekeskkonna. Selle pärast on agregaadid varustatud vahetatavate filtritega. Väga oluline on vahetada mustunud filtreid õigel ajal. See on vajalik ka selleks, et hoida soojustagasti puhtana ja tagada ventilatsiooni ettenähtud õhuhulgad.

NB! Filtreid ei ole võimalik puhastada ega pesta.

Millal tuleb filtreid vahetada?

Üldiselt on soovitatav filtreid vahetada vähemalt kord aastas, reeglina sügisel pärast õietolmu hooaega. Juhul kui paigalduskohas on palju tolmu ja saasteaineid, tuleb filtreid vahetada sagedamini – kevadel ja sügisel.

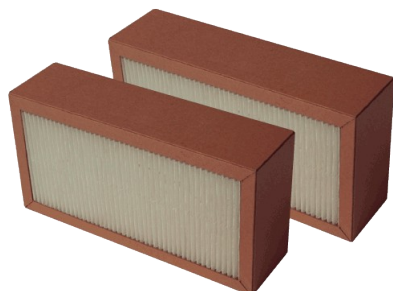
Selleks et filtreid vahetada:

1. Lülita välja kütteelement, agregaadis oleva kuuma õhu kõrvaldamiseks laske ventilaatoritel töötada veel u.3 minutit, seejärel eemaldage agregaadi toide ja alles 2 minuti pärast avage seadme hooldusuks.
2. Tõmmake saastunud filter kinnitusrennist välja ja lükake uus filter samale kohale.
3. Agregaatidel FLEXIT L7, S7 on sissepuhkel kottfilter. Agregaatidel FLEXIT L4, S4 on sissepuhkel kompaktfilter koos eelfiltriga ja need paiknevad soojustagasti poolt vaadatuna järgmiselt: kompaktfilter – eelfilter – agregaadiga kaasas olev terasest võre.

Saastunud filtrid põhjustavad järgmisi probleeme:

1. Määrduvad filtrid suurendavad õhutakistust ja seega vähenevad nii sissepuhke kui väljatõmbe õhuhulgad.
2. Räpane ja ummistunud filter vähendab ruumiõhu kvaliteeti ja on tervisele kahjulik.
3. Filtrile kogunenud õietolm tungib aja jooksul filtrist läbi ja saastab õhu mida te sisse hingate.
4. Kehv sisekliima suurendab allergiliste haiguste riski.
5. Määrduvad filtrites võivad hakata vohama kahjulikud bakterid ja seened, mis saastavad õhu mida te sisse hingate.

Samaaegselt filtrite vahetusega tuleks üle vaadata kogu ventilatsiooni süsteem ja kontrollide, et kõik toimib nii nagu ette nähtud.



Art.nr.12328

Sissepuhkefilter + väljatõmbefilter, **S3R/S3RK** (ROTOR)
(sobib rootor soojustagastiga agregaatidele Flexit S3R ja Flexit S3RK)



Art.nr.12327

Sissepuhkefilter + väljatõmbefilter, **S4R/S7R**
(sobib rootor soojustagastiga agregaatidele Flexit S4R, Flexit S6R ja Flexit S7R)